



**Norway**  
grants

# Program Spravedlnost

## Hodnoticí proces výzev

**Programová oblast: Nápravná zařízení a vazba**

# Program Spravedlnost

**JU1A**

Otevřená výzva na malé grantové schéma:  
**Podpora reintegrace odsouzených osob a osob propuštěných z výkonu trestu odnětí svobody**

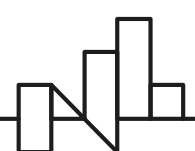
**24. 3. 2021  
(12.00)**

**14. 1. 2021** 

**JU1B**

Otevřená výzva:  
**Odborná péče pro vězněné uživatele drog a její následná kontinuita po propuštění**

**17. 3. 2021  
(12.00)**



# Plánovaný harmonogram hodnotícího procesu



**2. pol. března – duben 2021**

Posouzení formálních náležitostí a oprávněnosti



**květen- červen 2021**

Hodnocení kvality



**červen 2021**

Hodnotící komise



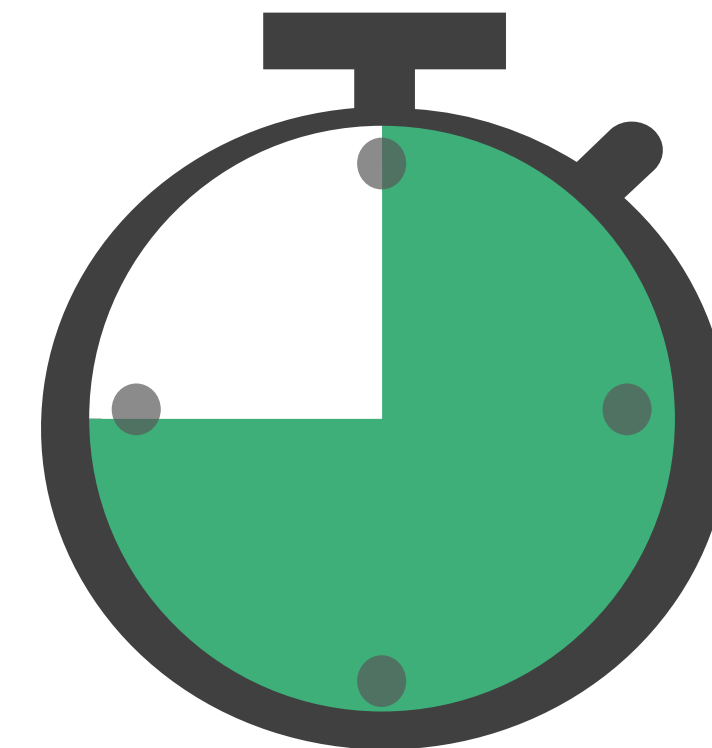
**červenec - září 2021**

Verifikace



**září 2021**

schválení / neschválení  
grantu



# Posouzení formálních náležitostí

Příloha 3 (Kontrolní list) Pokynu pro žadatele

- Žádost byla předložena v **řádném termínu** stanoveném ve výzvě.
  - JU1A: do 24. března 2021 (do 12.00)
  - JU1B: do 17. března 2021 (do 12.00)
- Žádost je zpracována v **požadovaném jazyce** v souladu s výzvou.
- V žádosti jsou vyplněny všechny **povinné údaje**.
- Žádost je **elektronicky podepsána** oprávněnou osobou.
  - kvalifikovaný elektronický podpis
- Všechny povinné **přílohy jsou úplné** a jsou doloženy v **požadované formě** v souladu s výzvou a Pokynem pro žadatele.
- Žadatel podal:
  - JU1A: 1 žádost o grant
  - JU1B: max. 2 žádosti o grant (1 žádost v roli individuálního žadatele, 1 žádost jakožto zástupce projektového konsorcia)



# Kritéria oprávněnosti

## Příloha 3 (Kontrolní list) Pokynu pro žadatele

- Žadatel je oprávněný.
- Partner/partneři jsou oprávněni (pokud se uplatňuje partnerství).
- Projekt je v souladu se zaměřením výzvy (programová oblast, výsledek, výstup).
- Místo realizace projektu je v souladu s podmínkami výzvy.
- Délka předpokládané realizace projektu je v souladu s minimální dobou stanovenou ve výzvě.
- Termín pro ukončení realizace projektu nepřesahuje nejzazší termín pro ukončení projektu stanovený ve výzvě
- Požadovaná výše grantu je v souladu se stanovenými podmínkami ve výzvě.

**Hodnocení kvality zajišťují externí hodnotitelé dle předem stanovených a ve výzvě zveřejněných kritérií.**

# **Hodnocení kvality žádosti**

**Cílem procesu hodnocení kvality je vyhodnotit kvalitu projektů s ohledem na naplňování věcných cílů programu a umožnit srovnání projektů podle jejich kvality.**

**Hodnocení probíhá výhradně na základě informací uvedených v žádosti o grant a jejich přílohách.**

**Každá žádost je samostatně a nezávisle hodnocena dvěma externími hodnotiteli.**





# 1. Schopnost a připravenost žadatele realizovat projekt

## JU1A

**1.1** Organizační a řídicí struktura projektu je efektivní a je jasně popsána včetně rozdělení odpovědností a kompetencí na zabezpečení konkrétních kroků v realizaci. Úlohy každého z partnerů jsou jednoznačně popsány. **10 bodů**

**1.2** Realizační tým projektu disponuje požadovanou odborností a dostatečnými zkušenostmi s prací s cílovou skupinou v oblasti prevence trestné činnosti a sociálního vyloučení. **10 bodů**



## JU1B

**1.1** Organizační a řídicí struktura projektu je efektivní a je jasně popsána včetně rozdělení odpovědností a kompetencí na zabezpečení konkrétních kroků v realizaci. Úlohy každého z partnerů jsou jednoznačně popsány. **8 bodů**

**1.2** Realizační tým projektu disponuje požadovanou odborností a dostatečnými zkušenostmi s prací s cílovou skupinou v oblasti prevence trestné činnosti a sociálního vyloučení a v indikovaných adiktologických službách. **8 bodů**

## 2. Relevance a význam projektu

### JU1A

**2.1** Projekt prokazatelně přispívá k naplňování cíle a výsledku programu uvedených ve výzvě. **10 bodů**

**2.2** Projekt je realizován v partnerství se subjektem z Norska. **4 body**

### JU1B

**2.1** Projekt prokazatelně přispívá k naplňování cíle a výsledku programu uvedených ve výzvě. **8 bodů**

**2.2** Projekt je realizován v partnerství se subjektem z Norska. **4 body**





## 3. Aktivity, výstupy a rizika projektu

### JU1A

**3.1** Projekt zahrnuje povinné klíčové aktivity a stanovené povinné dílčí aktivity projektu. Aktivity projektu a jejich výstupy jsou jasně popsány a zároveň jsou aktivity projektu i jejich výstupy realizovatelné. Jednotlivé aktivity jsou oprávněné, navzájem provázané a směřují k vhodně nastaveným výstupům. Navržené aktivity projektu jsou nezbytné k naplnění účelu projektu. **10 bodů**

**3.2** Navržený harmonogram realizace projektu je jasný, konzistentní a realistický, odpovídá potřebám realizace aktivit z jejich obsahového hlediska a jejich vzájemné návaznosti. **5 bodů**

### JU1B

**3.1** Projekt zahrnuje povinnou klíčovou aktivitu a stanovené povinné dílčí aktivity projektu. Aktivity projektu a jejich výstupy jsou jasně popsány a zároveň jsou aktivity projektu i jejich výstupy realizovatelné. Jednotlivé aktivity jsou oprávněné, navzájem provázané a směřují k vhodně nastaveným výstupům. Navržené aktivity projektu jsou nezbytné k naplnění účelu projektu. **8 bodů**

**3.2** Navržený harmonogram realizace projektu je jasný, konzistentní a realistický, odpovídá potřebám realizace aktivit z jejich obsahového hlediska a jejich vzájemné návaznosti. **4 body**



## 3. Aktivity, výstupy a rizika projektu

### JU1A

**3.3** Logický rámec poskytuje jasnou a přehlednou informaci o relevanci projektu k programu, zahrnuje jasně vymezený účel projektu a relevantní indikátory. Cílové hodnoty indikátorů jsou realistické, indikátory jsou kvantifikované a objektivně měřitelné jak v množství, tak v čase. Zdroje pro ověření indikátorů jsou uvedeny a budou dostupné a vhodné pro ověření výchozích a cílových hodnot indikátorů. Účel projektu je v souladu s požadovaným výsledkem a výstupem programu. **10 bodů**

**3.4** Rizika projektu jsou jasně definovaná, včetně návrhu opatření k jejich eliminaci s cílem zajistit plynulou realizaci projektu. **3 body**

### JU1B

**3.3** Logický rámec poskytuje jasnou a přehlednou informaci o relevanci projektu k programu, zahrnuje jasně vymezený účel projektu a relevantní indikátory. Cílové hodnoty indikátorů jsou realistické, indikátory jsou kvantifikované a objektivně měřitelné jak v množství, tak v čase. Zdroje pro ověření indikátorů jsou uvedeny a budou dostupné a vhodné pro ověření výchozích a cílových hodnot indikátorů. Účel projektu je v souladu s požadovaným výsledkem a výstupem programu. **8 bodů**

**3.4** Rizika projektu jsou jasně definovaná, včetně návrhu opatření k jejich eliminaci s cílem zajistit plynulou realizaci projektu. **3 body**



## 4. Hospodárnost a efektivita projektu

### JU1A

**4.1** Je doložen podrobný rozpočet projektu pro celé období realizace projektu. Výdaje jsou oprávněné, uvedené položky rozpočtu jsou pro realizaci aktivit nezbytné a odpovídají obsahu projektu. Je doložena jasná kvantifikace jednotlivých položek rozpočtu v měřitelných jednotkách. **5 bodů**

**4.2** Předložený rozpočet je efektivní a hospodárný. Celkové náklady projektu jsou přiměřené k dosažení plánovaných výstupů projektu. Výše jednotlivých položek je přiměřená a odpovídá nákladům obvyklým v místě a čase. **5 bodů**

### JU1B

**4.1** Je doložen podrobný rozpočet projektu pro celé období realizace projektu. Výdaje jsou oprávněné, uvedené položky rozpočtu jsou pro realizaci aktivit nezbytné a odpovídají obsahu projektu. Je doložena jasná kvantifikace jednotlivých položek rozpočtu v měřitelných jednotkách. **5 bodů**

**4.2** Předložený rozpočet je efektivní a hospodárný. Celkové náklady projektu jsou přiměřené k dosažení plánovaných výstupů projektu. Výše jednotlivých položek je přiměřená a odpovídá nákladům obvyklým v místě a čase. **5 bodů**



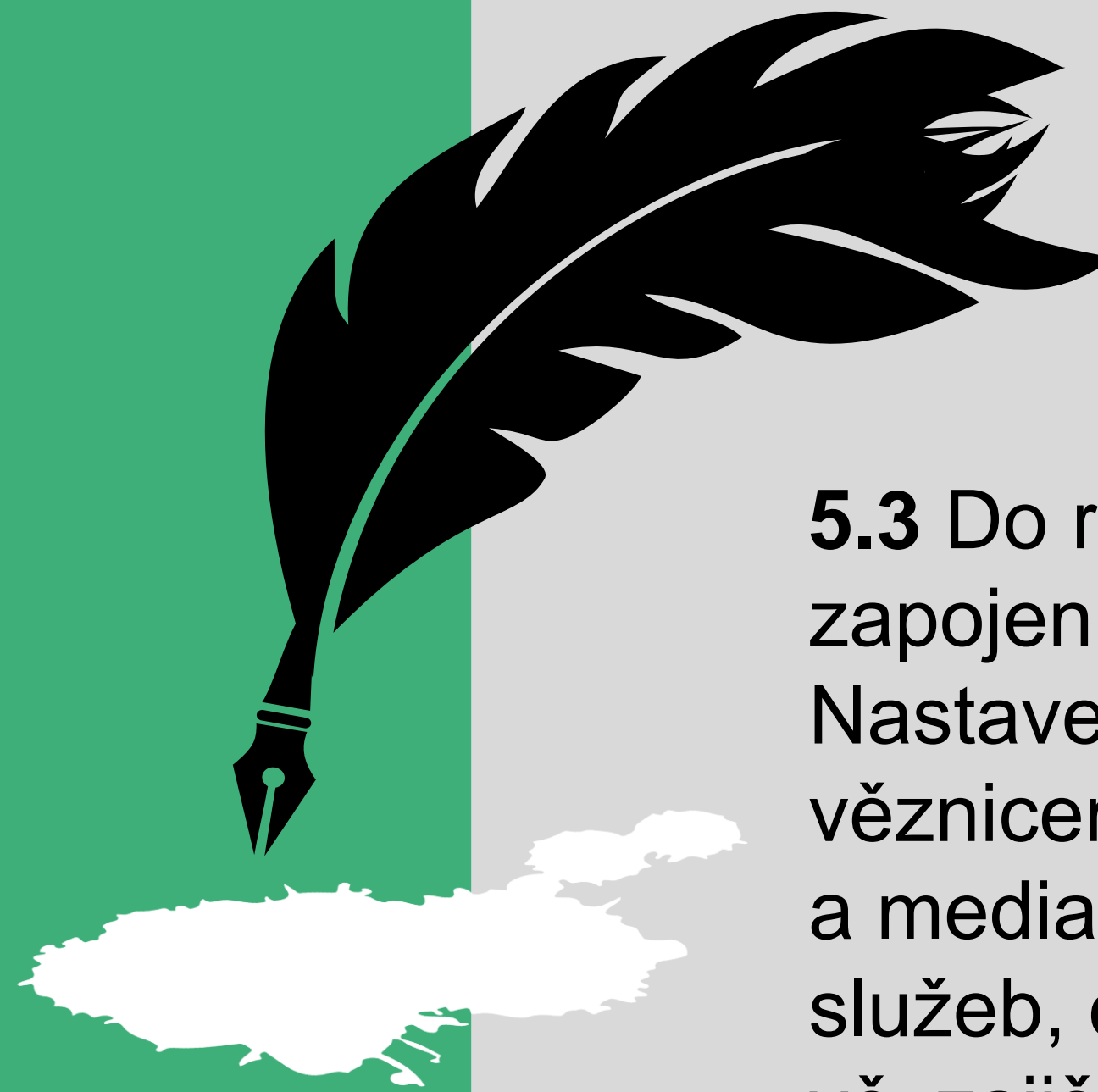


## 5. Specifické podmínky programu

### JU1A

**5.1** Program Mentoring nabízí služby, které vhodně a flexibilně reagují na specifické potřeby klientů, podporují aktivní zapojení klienta a aktivizují ho při řešení jeho životní situace. **10 bodů**

**5.2** Do realizace programu Mentoring jsou zapojeni mentoři, odborní pracovníci a další relevantní subjekty. Nastavení funkční spolupráce mezi žadatelem, věznicí a dalšími subjekty (např. Probační a mediační služba, sociální kurátoři, dodavatelé služeb apod.) je jasně popsáno a vede k trvalému přínosu pro cílové skupiny projektu. **10 bodů**



### JU1B

**5.1** Case management program nabízí služby, které vhodně a flexibilně reagují na specifické potřeby klientů, podporují aktivní zapojení klienta, stabilizují ho a aktivizují ho při řešení jeho životní situace. **8 bodů**

**5.2** Navržené dodatečné oblasti podpory směřující ke stabilizaci klienta jsou komplexní, inovativní a přínosné pro klienty. **8 bodů**

**5.3** Do realizace case management programu jsou zapojeni case manažeři a další relevantní subjekty. Nastavení funkční spolupráce mezi žadatelem, věznicemi a dalšími subjekty (např. Probační a mediační služba, sociální kurátoři, dodavatelé služeb, organizace řešící klientovu závislost apod.) vč. zajištění součinnosti při předávání klientů ve vybraných regionech v rámci sítě poskytování služeb je jasně popsáno a vede k trvalému přínosu pro cílové skupiny projektu. **10 bodů**

## 5. Specifické podmínky programu

### JU1A

**5.3** Program Mentoring je realizován ve stanovené věznici/ stanovených věznicích.

- pouze v jedné věznici dle výzvy (0 b.)
- ve 2 věznicích dle výzvy (2 b.)
- ve 3 věznicích dle výzvy (4 b.)
- ve 4 věznicích dle výzvy (6 b.)
- ve více než 5 věznicích dle výzvy (8 b.)

**8 bodů**

### JU1B

**5.4** Projekt je realizován ve stanovených regionálních skupinách zahrnujících stanovené věznice.

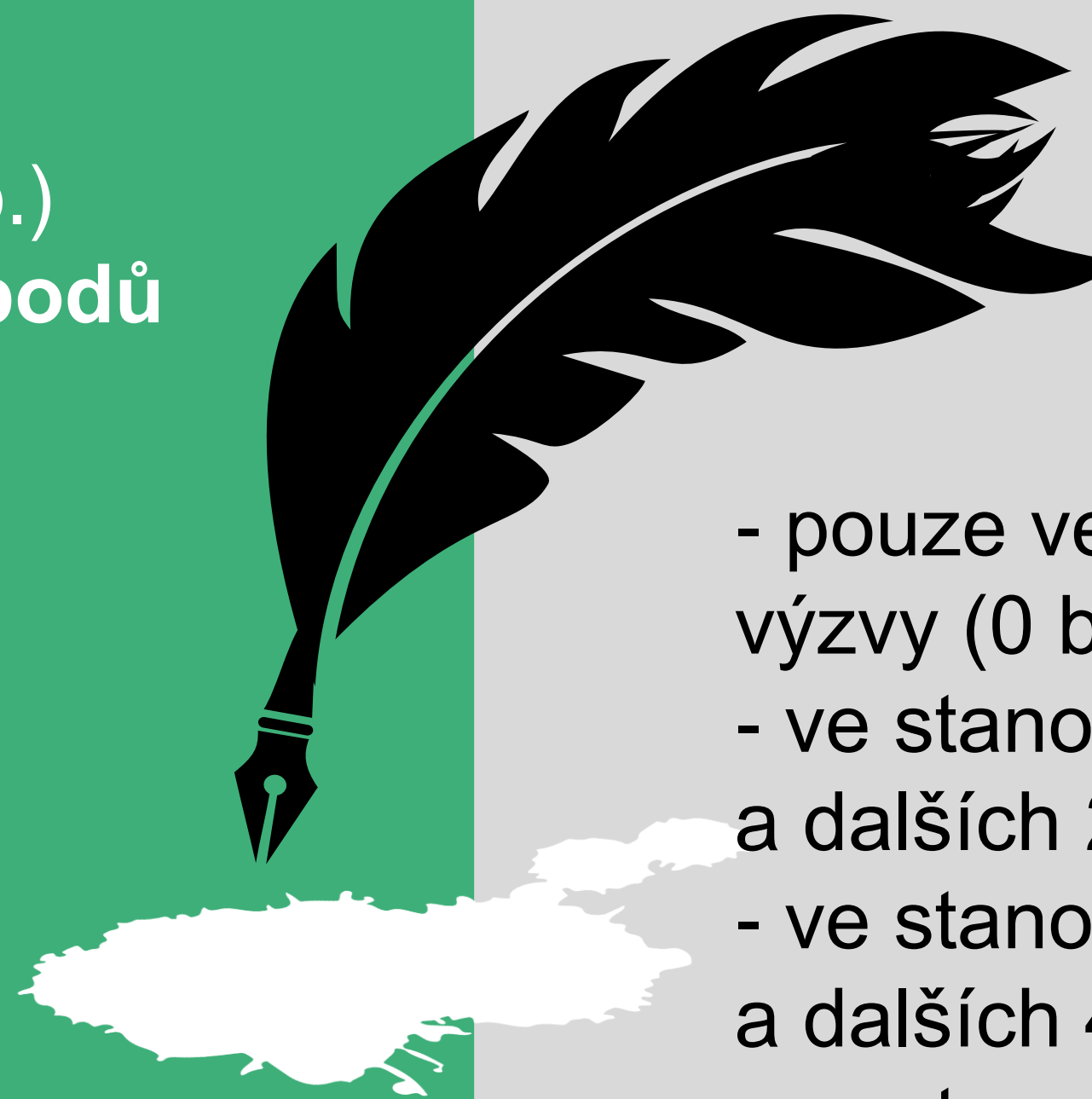
- pouze v jedné regionální skupině dle výzvy (0 b.)
- ve více regionálních skupinách dle výzvy (4 b.)
- ve všech regionálních skupinách dle výzvy (8 b.)

**8 bodů**

**5.5** Case management program je realizován ve stanovených a případně dalších návratových regionech.

- pouze ve stanovených návratových regionech dle výzvy (0 b.)
- ve stanovených návratových regionech dle výzvy a dalších 2 (2 b.)
- ve stanovených návratových regionech dle výzvy a dalších 4 (3 b.)
- ve stanovených návratových regionech dle výzvy a dalších 6 (4 b.)
- ve všech návratových regionech – celá ČR (5 b.)

**5 bodů**





# Bodové hodnocení žádosti

Pro postup do další fáze hodnocení je potřebné získat alespoň **60 bodů**.

## 0 - Nesplňuje

Projekt nesplňuje posuzované kritérium nebo jej nelze posoudit z důvodu chybějících nebo neúplných informací (žádost o grant získá 0 % max. počtu bodů daného kritéria).

## 1 - Velmi špatný

Kritérium je splněno povrchně a neuspokojivě (žádost o grant získá 20 % max. počtu bodů daného kritéria).

## 2 - Špatný

Ve vztahu ke kritériu existují závažné a podstatné nedostatky (žádost o grant získá 40 % max. počtu bodů daného kritéria).

## 3 - Uspokojivý

I když se projekt daným kritériem široce zabývá, existují nedostatky, které by vyžadovaly nápravu (žádost o grant získá 60 % max. počtu bodů daného kritéria).

## 4 - Dobrý

Projekt dobře odpovídá danému kritériu, i když jsou možná určitá zlepšení (žádost o grant získá 80 % max. počtu bodů daného kritéria).

## 5 - Výborný

Návrh úspěšně řeší všechny aspekty daného kritéria (žádost o grant získá 100 % max. počtu bodů daného kritéria).

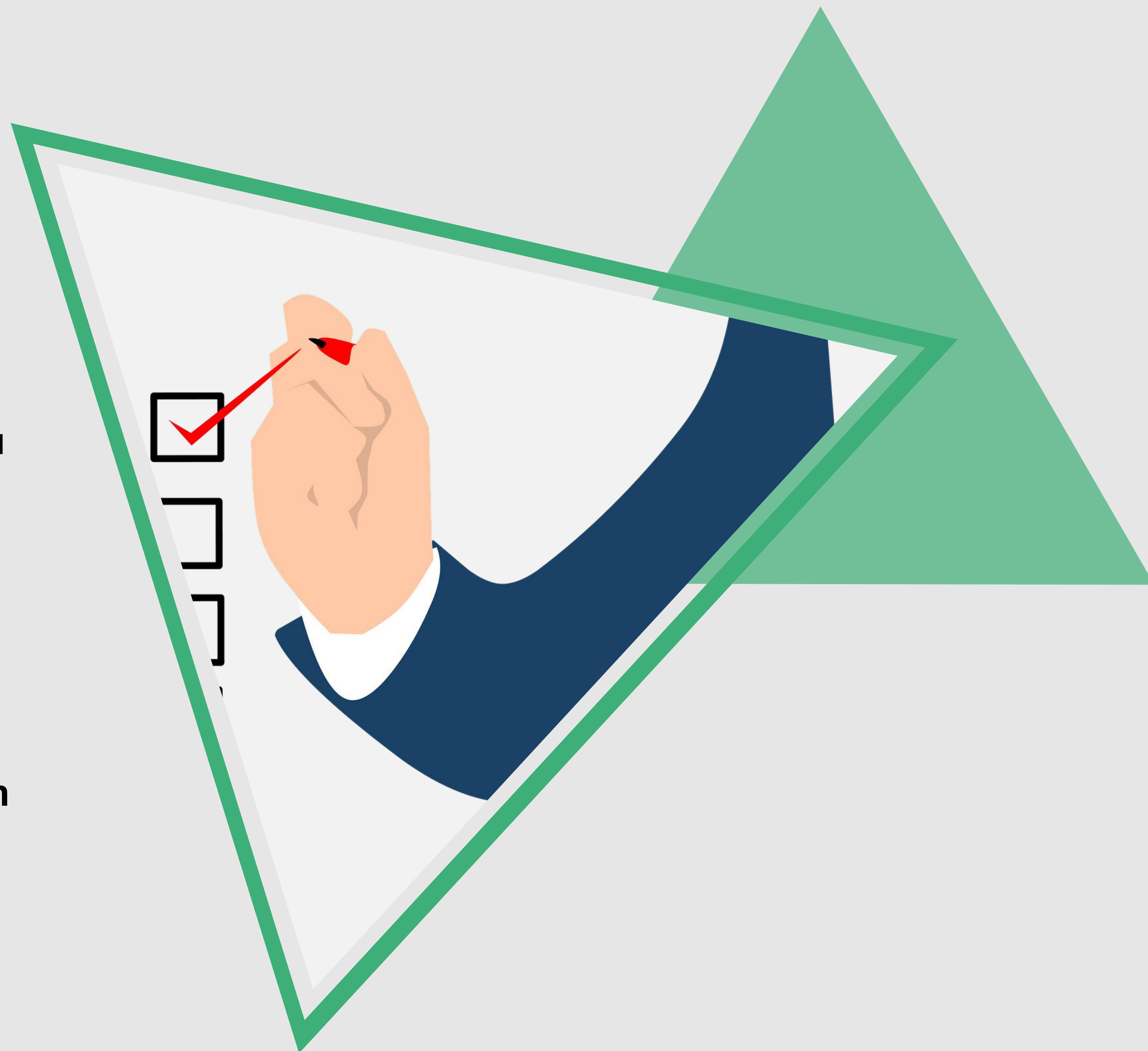




# Hodnotící komise

Hodnotící komisi je předložen seznam všech projektů, které byly hodnoceny z hlediska kvality. Projekty jsou na seznamu seřazeny podle výsledného počtu bodů získaného v hodnocení externími hodnotiteli (aritmetický průměr hodnocení).

Hodnotící komise projedná předložené projekty a **předloží seznam doporučených projektů, včetně projektů rezervních**, Zprostředkovateli programu - Ministerstvu financí k verifikaci.



# Verifikace Zprostředkovatelem programu

## Verifikace procesu hodnocení

(soulad s Nařízením, Dohodou o programu, podmínkami výzvy)

Verifikace projektů doporučených k udělení grantu

Úprava žádosti  
(doporučení HK)

Akceptace podmínek pro  
schválení grantu

Doložení podkladů  
(seznam plánovaných  
zakázek, identifikace  
bankovního účtu...)

# Schválení grantu



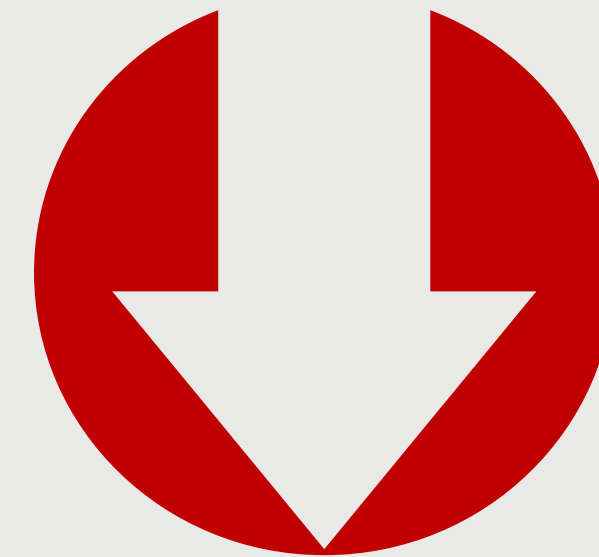
**Dopis o schválení grantu**  
(začátek způsobilosti výdajů)



**Právní akt o udělení  
finančních prostředků**



# Neschválení grantu



**Právní akt o neudělení  
finančních prostředků**



# Kontaktní údaje

**Ministerstvo financí ČR – Zprostředkovatel programu**

Centrum pro zahraniční pomoc – příprava a koordinace

E-mail: [czp@mfcf.cz](mailto:czp@mfcf.cz)

Mgr. Iva Moravcová

E-mail: [iva.moravcova@mfcf.cz](mailto:iva.moravcova@mfcf.cz)



**Děkuji za pozornost**

