

Oživujeme. Kulturní dědictví.

Fondy EHP a Norska
Program Kultura

Nové příležitosti a výzvy
www.eeagrants.cz

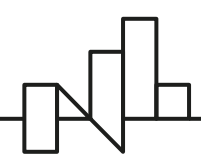
Iceland 
Liechtenstein
Norway grants

www.eeagrants.cz

1. Revitalizace movitého a nemovitého kulturního dědictví

Grant: EUR 200,000 – 1,500,000

Allocation: EUR 18,764,705

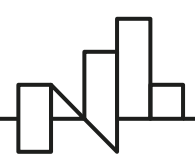
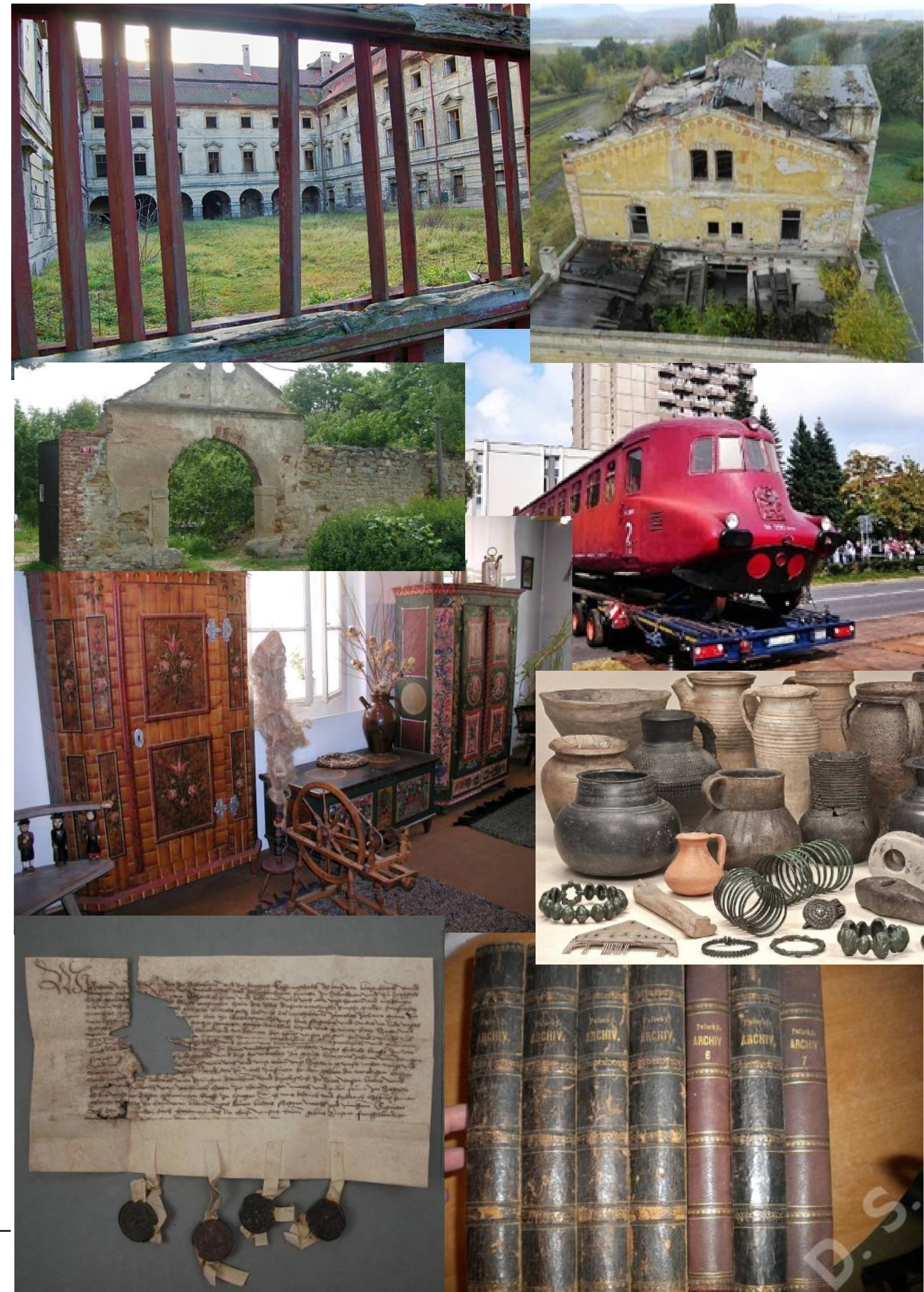


Co?

Movité a nemovité kulturní dědictví

Předmět podpory

- Movité a nemovité „Kulturní památky“ (KP), které jsou evidovány v Ústředním seznamu kulturních památek ČR.
- Sbírkky evidované v Centrální evidenci sbírek.
- Unikátní novodobé fondy knihoven evidovaných v evidenci Ministerstva kultury ČR.



Co?

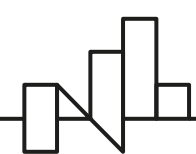
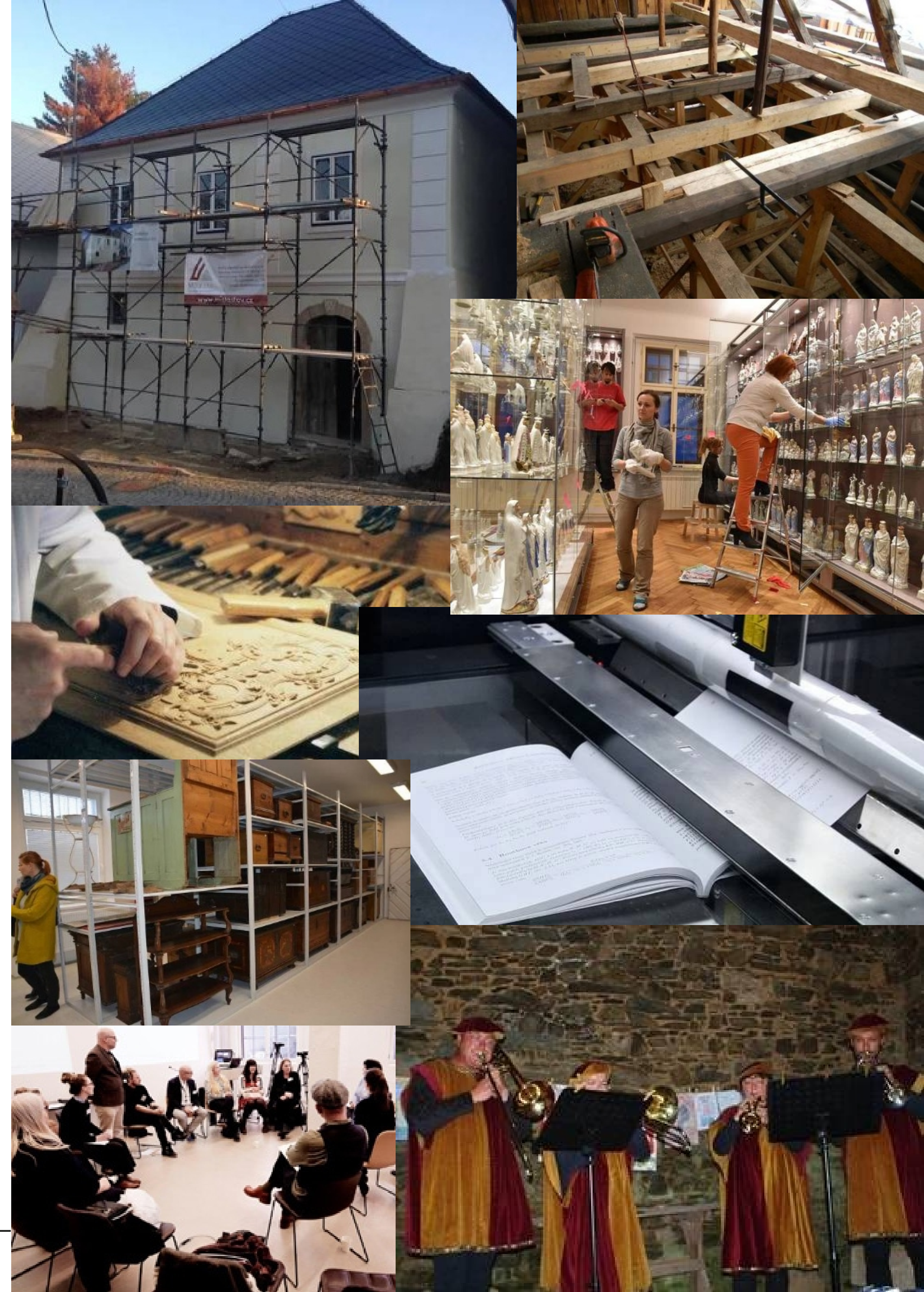
Podpořené aktivity – investiční max. 85%, neinvestiční min. 15%

Nepovinná bilaterální spolupráce:

- **stavební a nestavební úpravy a opravy** nemovitých kulturních památek spočívající zejména v provádění konzervační obnovy, restituci starších stavů, korektivní obnově, udržovacích a stabilizačních opravách a **restaurování, prezentace a zpřístupnění** široké veřejnosti a využívání vhodnou formou,
- vytváření optimálního prostředí pro **uložení** a zajištění péče o movité kulturní památky, sbírky a knihovní fondy (zahrnující nezbytná stavební a zejména technická opatření), **restaurování** a další umělecká a technická opatření zajišťující jejich dlouhodobé uchování, veškeré činnosti směřující k jejich **zpřístupnění** a dalšímu využití (např. **inovativními formami prezentace, digitalizací**, atd.),
- povinné zpracování a realizace **podnikatelských strategií** jako nedílná součást projektu.
- dlouhodobé adekvátní **využití** a krátkodobé (např. formou nových kreativních uměleckých aktivit) jako součást projektu.

Povinná bilaterální spolupráce:

- tvůrčí dílny, odborné kurzy, konference nebo semináře zaměřené na restaurování a revitalizaci kulturního dědictví, jeho **využití** a **práci s publikem** jako žádaná součást projektu.



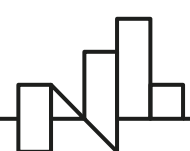
Co?

Průřezové zaměření

- kulturního dědictví menšin (včetně romského a židovského)
- aktivity zaměřené na inkluzi
- bilaterální spolupráce s partnery z donorských států

Předem definovaný projekt

Vybudování památníku obětem romského holokaustu v Letech u Písku



Kdo?

Žadatelé – pouze z ČR, pouze právnické osoby (spolufin. 10% nebo 40%)

Subjekty vlastníci/provozující kulturní dědictví:

- a) jakákoliv veřejná či soukromá, zisková či nezisková organizace/subjekt a nestátní (nevládní) organizace zřízená jako právnická osoba v České republice,
- b) mezinárodní organizace/subjekt či její agentura působící v České republice.

Partneři – Island, Lichtenštejnsko, Norsko (právnické a fyzické osoby)

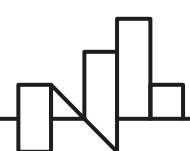
- a) Jakákoliv veřejná či soukromá, komerční či nekomerční organizace/subjekt, stejně jako nestátní (nevládní) organizace zřízená jako právnická osoba v některém z donorských států,
- b) samostatně výdělečně činné fyzické osoby, které mají trvalé bydliště v některém z donorských států.

Pozn. Oprávněným partnerem je organizace/subjekt nebo fyzická osoba, kteří se budou podílet a efektivně přispívat k realizaci projektu.

Partneři – ČR (právnické osoby)

- a) Jakákoliv veřejná či soukromá, zisková či nezisková organizace/subjekt, stejně jako nestátní (nevládní) organizace zřízená jako právnická osoba v České republice,

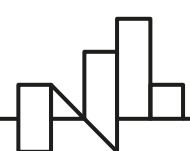
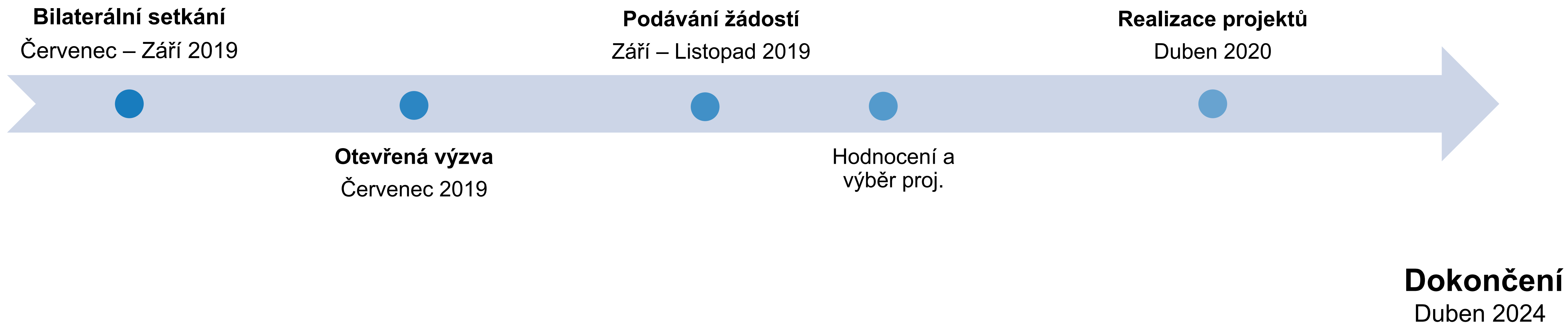
Pozn. Oprávněným partnerem je organizace/subjekt, které se budou podílet a efektivně přispívat k realizaci projektu.



Kdy?

1. Otevřená výzva - Revitalizace movitého a nemovitého kulturního dědictví

Časový plán v roce 2019:

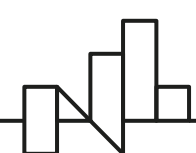


2. Inovativní využití kulturního dědictví



Grant: EUR 50,000 – 250,000

Allocation: EUR 3,070,589



Co?

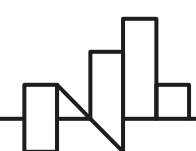
Movité a nemovité kulturní dědictví

Předmět podpory

- Movité a nemovité „Kulturní památky“ (KP), které jsou evidovány v Ústředním seznamu kulturních památek ČR.
- Sbírky evidované v Centrální evidenci sbírek.
- Unikátní novodobé fondy knihoven evidovaných v evidenci Ministerstva kultury ČR.

Podpořené aktivity - neinvestiční

- dlouhodobé adekvátní využití a krátkodobé (např. formou nových kreativních uměleckých aktivit).
- tvůrčí dílny, odborné kurzy, konference nebo semináře zaměřené na restaurování a revitalizaci kulturního dědictví, jeho využití a práci s publikem jako žádaná součást projektu.

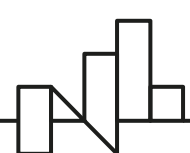


Kdo?

Oprávnění žadatelé z ČR, partneři z donorských států a partneři z ČR – dtto jako v 1. Otevřené výzvě - Revitalizace movitého a nemovitého kulturního dědictví

Kdy?

Cca v polovině roku 2020



Informace

- www.eeagrants.cz
- fondyehp@mkcr.cz

- 702 010 459
(Jan Hrdlička)
- 725 749 920
(Radek Bouška)
- 725 556 469
(Alena Kubištová)

INTERNET



TELEFON



„Jste ptakopysk.“

